

# 天然大理石複合マーブルタイル

天然石3mmにタイルを貼り合わせ  
軽さ・強さ・薄さ・施工性に優れた  
天然大理石複合材

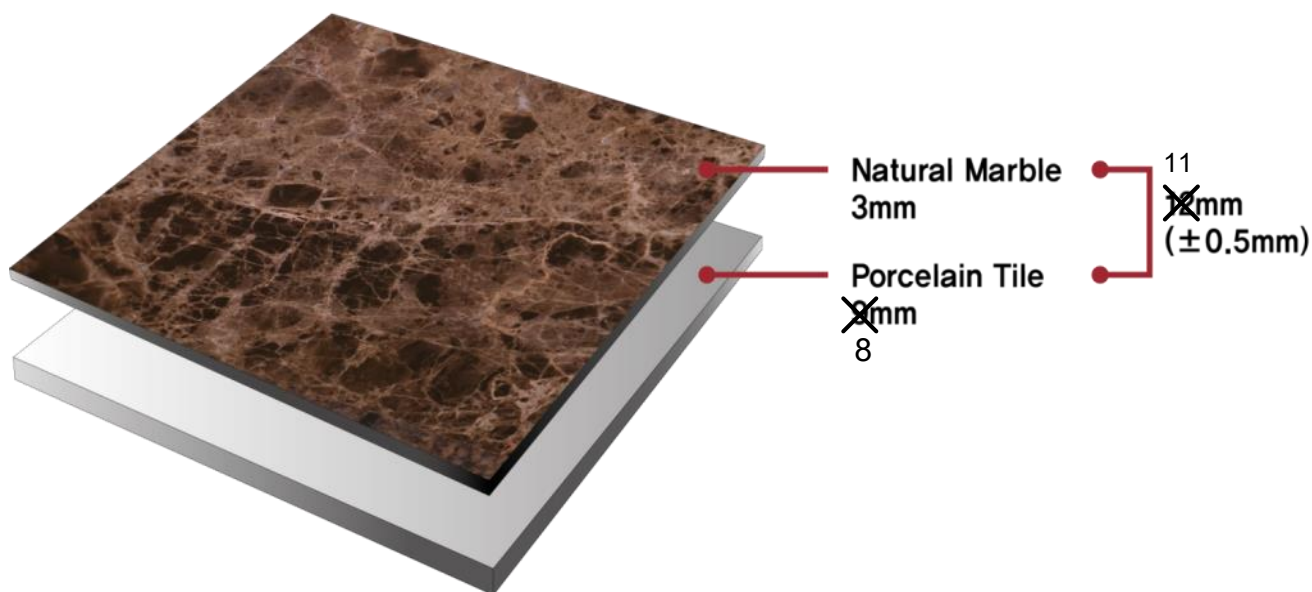


株式会社 ヴィズウィントレーディング  
VIZWIN TRADING INC

# 1. マーブルタイル (天然大理石 3mm + 磁器タイル 8mm) T11mm

## Marble Tile (MT) 【床・壁材】

### (1) 製品構造



#### 【規格】

- 600 x 600 x 11mm

#### 【表面仕上】

- 本磨

#### 【梱包】 \* 600角基準

- 1箱 = 1.08m<sup>2</sup> (3枚入)
- 1PT = 36.72m<sup>2</sup> (34箱)
- 1CT = 881.28m<sup>2</sup> (816箱)



Bianco Carrara



Statuarietto



Volakas



Kyknos



Arabescato



White Pearl



Mushroom Cream



Jumeira Cream



Jumeira Brown



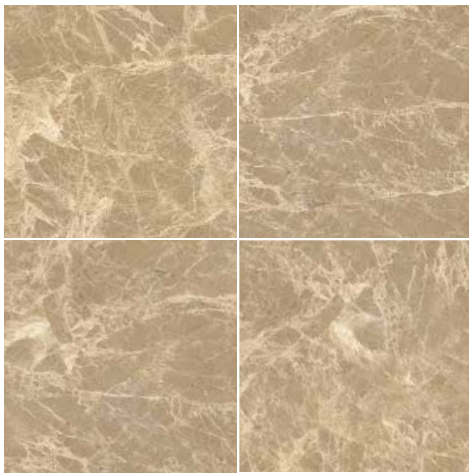
Travertine



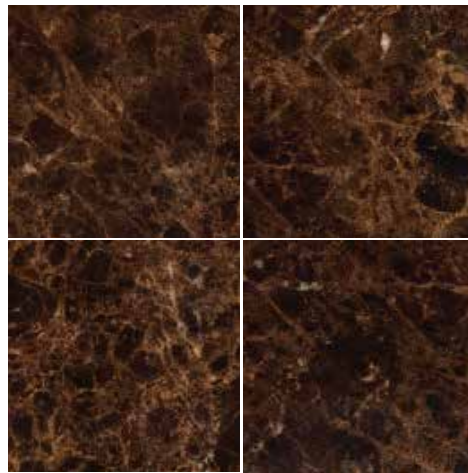
Crema Marfil



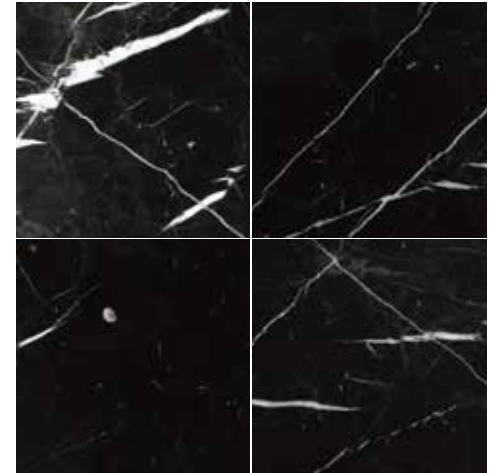
Zion Beige



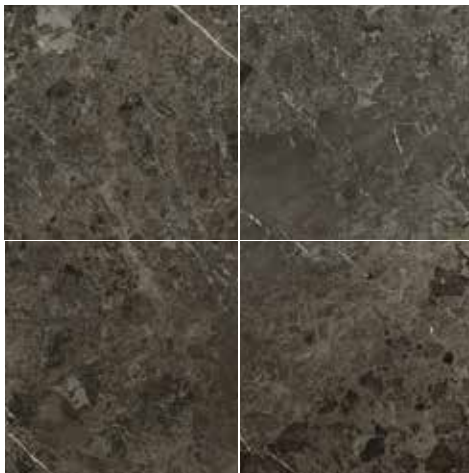
Marron Light



Marron Dark



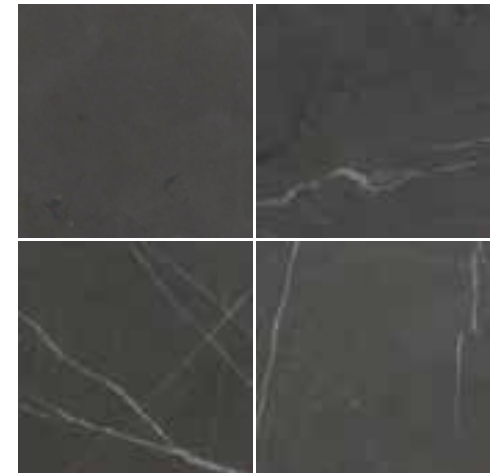
Nero Marquina



New Billiemi



Brown Tini



Pietra Gray

## 1. マーブルタイル (天然大理石 3mm + 磁器タイル 8mm) T11mm

### Marble Tile (MT)

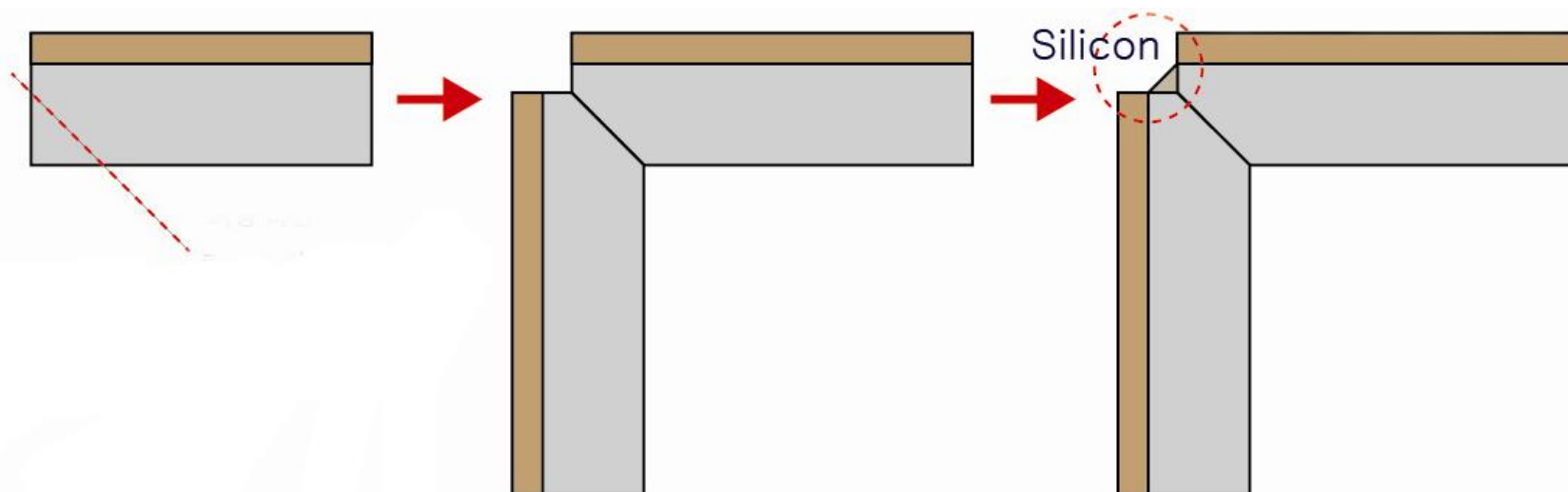
#### (4) マーブルタイル(MT) と大理石無垢材 (Solid Marble)

	マーブルタイル	大理石無垢材
厚み	11mm	18~20mm
重量	27kg/m <sup>2</sup>	56kg/m <sup>2</sup>
引張強度	200kgf/cm <sup>2</sup>	120kgf/cm <sup>2</sup>
曲げ強度	25.9mpa	12.1mpa
積載量 20FTCT	880m <sup>2</sup>	400m <sup>2</sup>
施工速度	120%	100%

## 1. マーブルタイル (天然大理石 3mm + 磁器タイル 8mm) T11mm

### Marble Tile (MT)

#### (5) コーナー加工方法



\* 出隅目地 : シリコンコーキング埋め



## 1. マーブルタイル（天然大理石 3mm + 磁器タイル 8mm） T11mm

---

### Marble Tile (MT)

#### (6) 施工後のコーナー加工仕上

